

№ квартала	3257
№ дела	5
UNOM	5151
Реестровый №	
00005151 / 000039	

ТЕХНИЧЕСКИЙ ПАСПОРТ ПОМЕЩЕНИЯ

жилое помещение

(назначение)

Квартира

(вид жилого помещения)

Адрес помещения (иное описание местоположения)

Субъект Российской Федерации город Москва

Административный округ Северо-Восточный административный округ

Муниципальный округ, поселение внутригородская территория муниципальный округ Алексеевский

Населённый пункт _____

Микрорайон, квартал, иное _____

Улица (пер., бульв., просп. и др.) улица

дом _____ корпус _____ - _____ строение _____ - _____

квартира _____

Иное описание местоположения _____

Кадастровый номер 77:02:0023002

Этаж 5

Номер помещения на поэтажном плане 5 этаж - кв.

Форма собственности -

Количество проживающих -

Регистрация адреса помещения в Адресном реестре объектов недвижимости города Москвы:

Регистрационный № 113027 Дата регистрации 27.04.2017 г.

Паспорт составлен по состоянию на:

01.12.2020 г.

Дата изготовления паспорта:

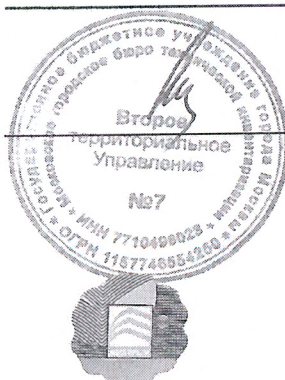
07.12.2020 г.

Начальник отдела
приема заказов
Второго территориального
управления
В.И. Крозаева

Начальник Второго территориального
управления

Кузнецова Е.В.

07.12.2020 г.



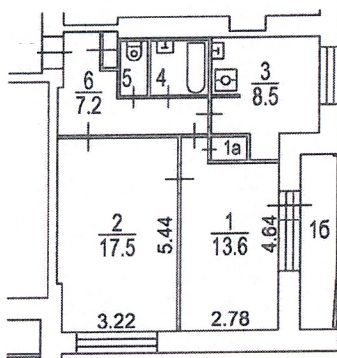
ПОЭТАЖНЫЙ ПЛАН

по адресу: улица _____
наименование ул. (просп., бульв. и т.д.)
домовл. (вл.) _____ дом 8/18
мушное подчеркнуть
корпус _____ строение (сооружение) _____
мушное подчеркнуть
на часть 5 этажа помещ. (квартира) _____
квартал № 3257 Северо-Восточный АО г.Москвы



5151

5 ЭТАЖ



№5 Второе территориальное
управление
ГБУ МосгорБТИ

Поэтажный план составлен по состоянию на
" 1 " декабря 2020 г.
П/план снял Захарова Н.Г.
Проверил Хожеев К.С.
" 7 " декабря 2020 г.

Масштаб 1:200

III. Экспликация к поэтажному плану помещения

Адрес помещения (иное описание местоположения):
 город Москва, улица дом 8/18, квартира :

ф.22

Квартира №

Этаж	№№ комнат	Характеристики комнат и помещений	Площадь общая, кв.м.			Площадь помещений вспомогательного использования (с коэф.), кв.м.			Высота, см.	Примечание
			всего	в том числе		в том числе				
				основн. (жилая)	вспом.	лоджий	балконов	прочих		Дата обследования
5	1	жилая смеж.изолированная	13.6	13.6				265	01.12.2020 г.	
	1а	шкаф встроенный	0.6		0.6				01.12.2020 г.	
	1б	лоджия				2.6			01.12.2020 г.	
	2	жилая смеж.изолированная	17.5	17.5					01.12.2020 г.	
	3	кухня	8.5		8.5				01.12.2020 г.	
	4	ванная	2.5		2.5				01.12.2020 г.	
	5	уборная	1.3		1.3				01.12.2020 г.	
	6	коридор	7.2		7.2				01.12.2020 г.	
Итого по квартире			51.2	31.1	20.1	2.6				

Общая площадь определена в соответствии со ст. 15 Жилищного кодекса РФ

Экспликация на 1 странице

IV. Сведения о здании

Год постройки	1971
Год пристройки	
Год надстройки	
Год переоборудования	
Год последнего капитального ремонта	
Этажность	14
Кроме того:	
Количество подземных этажей	1
В том числе:	техподполье
Объём, куб.м.	29022
Количество квартир	112
Функциональное назначение	
Шифр проекта	Башня Вулых
Материал стен	кирпичные
Материал перекрытий	железобетонные
Общий процент износа, %	19
Год установки процента износа	1990 г.
Общая площадь здания, кв.м.	5487.0
Нежилая площадь здания, кв.м.	0.0
В т.ч. жилая площадь в нежилых помещениях, кв.м.	0.0
Жилая площадь жилых помещений, кв.м.	3240.6
Площадь, не входящая в общую площадь здания, кв.м.	1354.9
Степень благоустройства здания	Водопровод - централизованный; Канализация - централизованная; Отопление - центральное от ТЭЦ; Горячее водоснабжение - централизованное; Газоснабжение - централизованное; Электроснабжение - 220 В. Скрытая проводка; Напольные электроплиты - нет; Лифты грузовые - нет; Лифты пассажирские - 1 шт.; Лифты грузопассажирские - 1 шт.

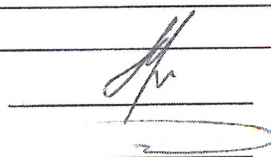
V. Сведения о помещении

Оборудование помещений приборами учёта

Вид благоустройства	Количество счётчиков, шт.
Водопровод (холодное водоснабжение)	-
Водопровод (горячее водоснабжение)	-
Отопление	-
Газоснабжение	-
Электроснабжение	-

Ответственный исполнитель

Проверил



Захарова Н. Г.

07.12.2020 г.

Руководитель группы
по инвентаризации строений
и сооружений 1-го инженерного
отдела Второго ТУ
К.С. Хожеев