



Государственное бюджетное учреждение города Москвы
Московское городское бюро технической инвентаризации

№ квартала 811
№ дела 14
UNOM 430022
Реестровый №
00430022/000194

ТЕХНИЧЕСКИЙ ПАСПОРТ ПОМЕЩЕНИЯ

Квартира

(назначение)

Квартира

(вид жилого помещения)

Адрес (иное описание местоположения)

Субъект Российской Федерации город Москва
Административный округ Центральный административный округ
Муниципальный округ, поселение внутригородская территория муниципальный округ Пресненский
Населённый пункт _____
Микрорайон, квартал, иное _____
Улица (пер., бульв., просп. и др.) Шелепихинское шоссе
дом 13 корпус - строение 4
Квартира _____
Иное описание местоположения _____

Кадастровый номер _____
Этаж 10
Номер помещения на поэтажном плане 10 этаж - кв.
Форма собственности -
Количество проживающих -

Регистрация адреса помещения в Адресном реестре объектов недвижимости города Москвы:

Регистрационный № 12030169 Дата регистрации 27.04.2017 г.

Паспорт составлен по состоянию на: 11.02.2022 г.

Дата изготовления паспорта: 15.02.2022 г.

Начальник Первого территориального
управления

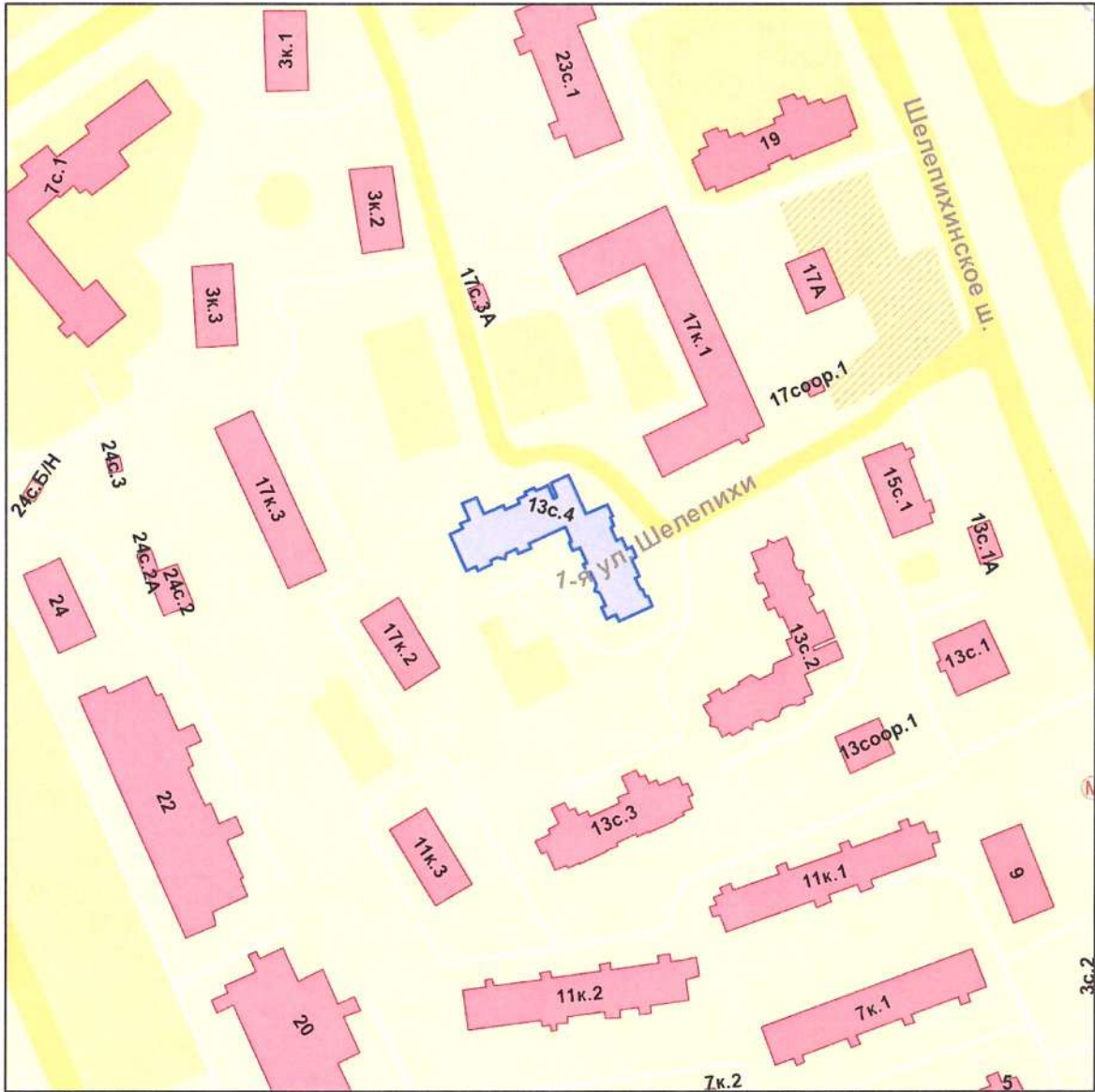
Заместитель начальника
Первого территориального
управления
Куц А.В.

15.02.2022 г.



I. Ситуационный план

Российская Федерация, город Москва, внутригородская территория муниципальный округ Пресненский, Шелепихинское шоссе, дом 13, строение 4



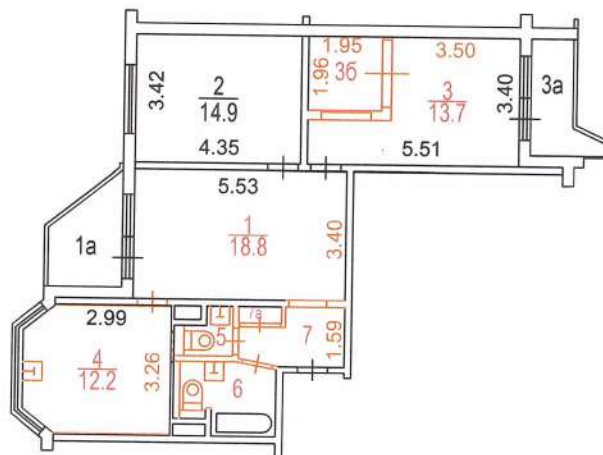
1:2000

 Контур объекта

II. Поэтажный план помещения

№22	Первое территориальное управление ГБУ МосгорБТИ
-----	---

10 ЭТАЖ



Разрешение на произведенное
переоборудование в
ГБУ МосгорБТИ
не предъявлено

Масштаб 1:200

III. Экспликация к поэтажному плану помещения

Адрес (иное описание местоположения):

город Москва, Шелепихинское шоссе, дом 13, строение 4, квартира

Квартира №

ф. 22

Этаж	№№ комнат	Характеристики комнат и помещений	Площадь общая, кв.м.			Площадь помещений вспомогательного использования (с коэф.), кв.м.			Высота, см.	Примечание
			всего	в том числе		в том числе				
				основн.	вспом.	лоджий	балконов	прочих		Дата обследования
10	1	жилая проходная	18,8	18,8				265	11.02.2022 г.	
	1а	балкон					1,4		11.02.2022 г.	
	2	жилая изолированная	14,9	14,9					11.02.2022 г.	
	3	жилая изолированная	13,7	13,7					11.02.2022 г.	
	3а	лоджия				2,0			11.02.2022 г.	
	3б	гардеробная	3,8	3,8					11.02.2022 г.	
	4	кухня	12,2	12,2					11.02.2022 г.	
	5	уборная	1,3	1,3					11.02.2022 г.	
	6	санузел	4,2	4,2					11.02.2022 г.	
	7	коридор	3,7	3,7					11.02.2022 г.	
	7а	шкаф встроенный	0,6	0,6					11.02.2022 г.	
Итого по квартире			73,2	47,4	25,8	2,0	1,4			

Общая площадь определена в соответствии со ст. 15 Жилищного кодекса РФ

Экспликация на 1 стр.

IV. Сведения о здании

Год постройки	2004
Год пристройки	
Год надстройки	
Год переоборудования	
Год последнего капитального ремонта	
Этажность	17
Кроме того:	
Количество подземных этажей	1
В том числе:	техподполье
Объём, куб.м.	57146
Количество квартир	192
Функциональное назначение	
Шифр проекта	П-44т
Материал стен	панельные
Материал перекрытий	железобетонные
Общий процент износа, %	
Год установки процента износа	2004
Общая площадь здания, кв.м.	11520,2
Нежилая площадь здания, кв.м.	644,2
В т.ч. жилая площадь в нежилых помещениях, кв.м.	
Жилая площадь жилых помещений, кв.м.	6296,6
Площадь, не входящая в общую площадь здания, кв.м.	3265,2
Степень благоустройства здания	Водопровод - централизованный; Канализация - централизованная; Отопление - центральное от ТЭЦ; Горячее водоснабжение - централизованное; Газоснабжение - нет; Электроснабжение - 220 В. Скрытая проводка; Напольные электроплиты - да; Лифты грузовые - нет; Лифты пассажирские - 3 шт.; Лифты грузопассажирские - 3 шт.

V. Сведения о помещении

Оборудование помещений приборами учёта

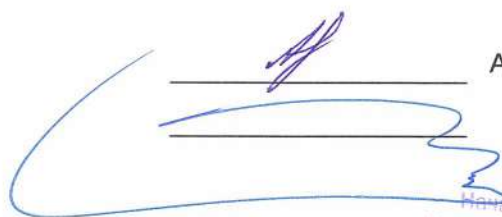
Вид благоустройства	Количество счётчиков, шт.
Водопровод (холодное водоснабжение)	-
Водопровод (горячее водоснабжение)	-
Отопление	-
Газоснабжение	-
Электроснабжение	-

Ответственный исполнитель

Антонова М. А.

15.02.2022 г.

Проверил


 Начальник 1-го инженерного отдела
 Первого ТУ
 А.Д. Жевлаков

Заместитель начальника
Первого территориального
УФСБ по г. Москве

Пронумеровано, пронумеровано и
скреплено печатью 5 листов

